

# こども編集長はキミだ!

## みんなで百科事典をつくろう

ボクたちは百科事典の妖精。

毎日いろいろな知識をあつめて百科事典をつくっているんだ。

いま、世界中にいっぱい知識があふれていて、集めるのが大変!

みんなのアイデアをもらえないかな?

いっしょに百科事典をつくろうよ!

みんなのアイデアが  
百科事典にのるかも!?

最優秀賞は、デジタル百科事典  
『ブリタニカ・スクールエディション』に掲載



おうぼ  
応募  
テーマ

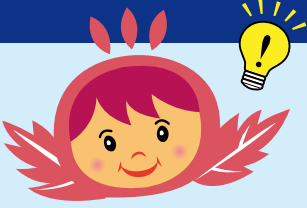
みなさんの周りには、算数で習うことがいっぱいあります。  
今回は身の周りにある垂直な「もの」や「こと」を大募集します。



応募期間 2023年6月15日～9月15日

【特設サイト】 <https://www.britannica.co.jp/blog/kodomohenshucho/>

すいちよく  
**垂直とは**



ちよくせん めん まじ かた あらわ  
直線や面の交わり方を表すことばです。

ちよくせん めん ちよつかく まじ ちよくせん  
2つの直線や面が直角(90°)に交わっているとき、この2つの直線や  
めん すいちよく  
面は「垂直である」といいます。

**あそぶ**

◆ この中で、<sup>なか</sup>垂直な「もの」や「こと」をいくつか見つけられるかな？



とうきょう  
東京スカイツリー



ピサの斜塔



きゆうすいせん みず AFLO  
給水栓と水



ジャングルジム

**しらべる**

◆ こんなところにも垂直がかくれているかも！？  
下の写真をみて、ことばを調べてみよう！

「ブリタニカ・スクールエディション」や  
インターネット、本などで調べてみよう！



ヘリコプター



パルテノン神殿



いど

身のまわりに、垂直は  
たくさんあるんだね！



いご  
碁石



はたおき  
機織り機

## まとめる

◆ みんなの思いついた垂直な「もの」や「こと」をまとめてみよう。

学校名	名前	年組
-----	----	----

わたしの考える垂直な「もの」や「こと」

例：ヘリコプター

なぜ垂直なのか、わたしの考え（文章、絵、写真、グラフなど、説明にはいろいろなものを使えます）

ほかにも身のまわりに  
百科事典のアイデアが  
あったら、教えてね！



## 応募要項

- 応募テーマ：身のまわりにある垂直（すいちよく）な「もの」や「こと」
- 表彰、賞品：最優秀賞 デジタル百科事典『ブリタニカ・スクールエディション』のコラムの一部としてアイデアを掲載＋表彰状  
優秀賞 表彰状
- 応募資格：小学校1年生～中学校3年生
- 応募期間：2023年6月15日～2023年9月15日（郵送の場合必着）
- 発表方法：2023年11月中に特設サイトにて発表（受賞者には直接ご連絡します）
- 応募規定：応募用紙に必要事項とアイデアを記入してください。（記入スペースが足りない場合は、用紙を追加しても構いません）
- 応募方法：2種類



【特設サイト】  
<https://www.britannica.co.jp/blog/kodomohenshuchu/>

- ① データで応募：作品をPDFデータで準備し、特設サイトの応募フォームに必要事項を記入、アップロードして提出  
 ※ PDFのファイル名に学校名と名前を入力してください  
 【特設サイト】 <https://www.britannica.co.jp/blog/kodomohenshuchu/>
- ② 郵送で応募：作品を紙で準備し、下の郵送用応募記入欄に必要事項を記入、コンテスト事務局まで郵送で提出  
 ※ 作品応募にかかる費用（送料を含む）は応募者や学校でご負担ください  
 【郵送宛先】 〒102-0075 東京都千代田区三番町8-1 三番町東急ビル8階 ブリタニカ・ジャパン「こども編集長はキミだ！係」

### ■個人情報の取り扱いについて

募集で得られた個人情報は、法律に基づく命令などを除いて、本コンクールに関する範囲外に利用、提供いたしません

### 【応募にあたっての注意点】

- ・1人1作品まで、未発表作品に限ります。応募作品は返却しません
- ・受賞作品の著作権は、ブリタニカ・ジャパン株式会社に帰属するものとします
- ・応募規定を満たしていない場合、作品として受理されません
- ・入賞作品の学校名、氏名、作品は主催者のウェブサイトやSNS等で掲載することがあります。これらの掲載については、当コンテストの応募をもってその許諾をいただいたものといたします。あらかじめご了承ください
- ・学校やクラス等による応募のほか、個人での応募も可能です
- ・商品、企業、キャラクター、特定の人物の名前や写真は、使用できません
- ・応募者以外の人が作ったイラストや写真などは、使用できません

## 郵送用 応募記入欄（以下ご記入の上、作品とあわせてお送りください。）

学校でまとめて応募する場合は、担当の先生の氏名・学校の情報をご記入ください

個人で応募する場合は、ご自宅の情報をご記入ください

### 学校で応募する

ふりがな .....	小学校 年	ふりがな .....
学校名	中学校	担当者氏名
電話番号	メールアドレス	

### 個人で応募する

ふりがな .....	小学校 年	ふりがな .....
応募者氏名	中学校	保護者氏名
電話番号	メールアドレス	
学校名		

個人情報の取り扱いについて（同意の上、丸で囲んでください）

募集で得られた個人情報は、法律に基づく命令などを除いて、本コンクールに関する範囲外に利用、提供いたしません

同意する

## 問い合わせ先

ブリタニカ・ジャパン「こども編集長はキミだ！」係

Email : [school@britannica.co.jp](mailto:school@britannica.co.jp)